

Aviso de Ciclón Tropical en el Océano Pacífico

México, D.F. a 21 de Octubre del 2015.

No. Aviso: 10

Emision: 13:15h

Servicio Meteorológico Nacional, fuente oficial del Gobierno de México, emite el siguiente aviso:

Síntesis: TORMENTA TROPICAL PATRICIA

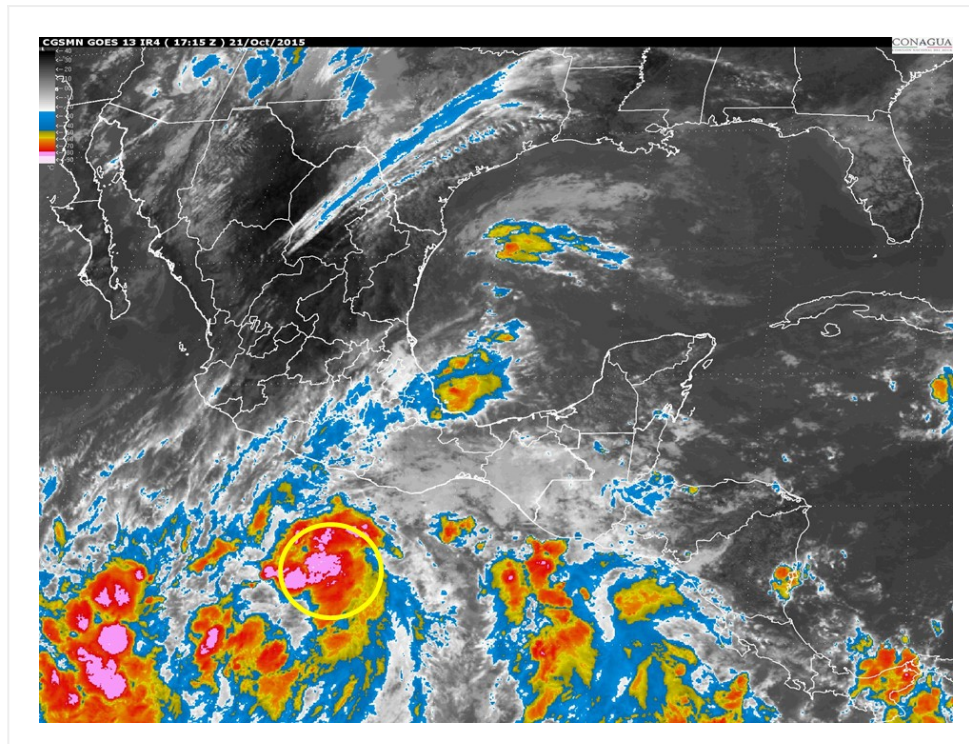


Imagen de satélite

Situación Actual:

La tormenta tropical "PATRICIA", al sur de las costas de Oaxaca, se aproxima lentamente a costas nacionales, originará lluvias intensas a puntuales torrenciales en los estados del sur y sureste del país.

Condiciones Actuales	
Hora local (hora gmt)	13:00 (18:00 GMT)
Ubicación del centro del ciclón	Latitud Norte: 13.0° Longitud Oeste: 98.2°
Distancia al lugar más cercano	345 km al sur-suroeste de Puerto Ángel, Oax. 450 km al sur-sureste de Acapulco, Gro.

Condiciones Actuales

Zona de alerta [Se establece en coordinación con el CMRE-MIAMI]	Zona de vigilancia por Huracán de Lázaro Cárdenas, Mich. a Playa Perula, Jal. y zona de vigilancia por Tormenta Tropical de Lázaro Cárdenas, Mich. a Tecpan de Galeana, Gro.			
Desplazamiento actual:	oeste (270°) a 19 km/h			
Vientos máximos [km/h]:	Sostenidos: 65 km/h		Rachas: 85 km/h	
Presión mínima central [hpa]:	1004 hPa			
Pronóstico de lluvia	Potencial de lluvias intensas (75 a 150 mm) a puntuales torrenciales (150 a 250 mm) en Oaxaca (sur y oriente) y Guerrero (costa y sierra sur), lluvias intensas (75 a 150 mm) en Chiapas (norte, centro y sur) y Veracruz (sur), y lluvias muy fuertes (50 a 75 mm) en Michoacán, Puebla y Tabasco.			
Extensión en cuadrantes de radios de vientos y oleaje				
Radio de vientos de 63 km/h	110 km NE	220 km SE	0 km SO	110 km NO
Oleaje 4 m	150 km NE	110 km SE	55 km SO	150 km NO

Condiciones Actuales

Extensión en cuadrantes de radios de vientos y oleaje

Comentarios adicionales	Se espera viento de 35 a 45 km/h en el Golfo de Tehuantepec, efectos que se debilitarán gradualmente, además de oleaje de 2 a 3 metros de altura en el Golfo de Tehuantepec, de 1.5 a 2.0 metros en costas de Chiapas, de 2.0 a 2.5 metros en el oriente y centro de Oaxaca y Guerrero, y de 2.5 a 3.5 en el occidente de Oaxaca.
Recomendaciones	Extremar precauciones a la población en general de los estados mencionados por lluvias, viento y oleaje (incluyendo la navegación marítima) y atender las recomendaciones emitidas por las autoridades del Sistema Nacional de Protección Civil, en cada entidad.

PRONÓSTICO VALIDO AL DÍA/HORA LOCAL TIEMPO CENTRO	LATITUD NORTE	LONG. OESTE	VIENTOS [Km/h]	CATEGORÍA	UBICACIÓN (en km)
21/19h	13.4	99.1	75/95	Tormenta Tropical	330 km al sur de Punta Maldonado, Gro. y a 350 km al suroeste de Puerto Escondid
22/07h	14.5	101.3	95/110	Tormenta Tropical	300 km al sur-suroeste de Acapulco, Gro. y a 350 km al sur de Zihuatanejo, Gro.
22/19h	15.7	103.1	120/150	Huracán categoría I	265 km al sur-suroeste de Lázaro Cárdenas, Mich. y a 270 km al suroeste de Zihua
23/07h	17.3	103.8	150/185	Huracán categoría I	185 km al oeste-suroeste de Lázaro Cárdenas, Mich. y a 200 km al sureste de
24/07h	21.5	104.0	85/100	Tormenta Tropical	130 km al este de San Blas, Nay. y a 210 km al noreste de Cabo Corrientes, Jal.



Aviso No.	Fecha / Hora local CDT	Lat. Norte	Long. Oeste	Distancia más cercana (km)	Viento mín. / rachas	Categoría	Avance
01	20 oct / 10:00	13.3	94.4	330 km al sur-sureste de Salina Cruz, Oax., y a 400 km al sureste de Puerto Escondido, Oax.	55/75	Depresión Tropical	Oeste (280°) a 4 km/h
02	20 oct / 13:00	13.2	94.7	330 km al sureste de Puerto Ángel, Oax., y a 335 km al sur-sureste de Salina Cruz, Oax.	55/75	Depresión Tropical	Oeste (280°) a 4 km/h
03	20 oct / 16:00	13.2	94.8	380 km al sureste de Puerto Escondido, Oax. 685 km al sureste de Acapulco, Gro.	55/75	Depresión Tropical	Hacia el oeste (265°) a 6 km/h
04	20 oct / 19:00	13.1	95.1	375 km al sureste de Puerto Escondido, Oax. 665 km al sureste de Acapulco, Gro.	55/75	Depresión Tropical	Hacia el oeste (265°) a 6 km/h
05	20 oct / 22:00	13.1	95.3	355 km al sur-sureste de Puerto Escondido, Oax. 650 km al sureste de Acapulco, Gro.	65/85	Tormenta Tropical	Hacia oeste-suroeste (255°) a 7 km/h

Aviso No.	Fecha / Hora local CDT	Lat. Norte	Long. Oeste	Distancia más cercana (km)	Viento m^áx. / rachas	Categoría	Avance
06	21 oct / 01:00	13.1	95.7	295 km al sur-sureste de Puerto Ángel, Oax. 610 km al sureste de Acapulco, Gro.	65/85	Tormenta Tropical	oeste-suroeste (255°) a 7 km/h
07	21 oct / 4:00	13.0	96.0	300 km al sur de Puerto Ángel, Oax. 605 km al sureste de Acapulco, Gro.	65/85	Tormenta Tropical	oeste (270°) a 11 km/h
08	21 oct / 7:00	12.9	96.8	305 km al sur de Puerto Ángel, Oax. 530 km al sureste de Acapulco, Gro.	65/85	Tormenta Tropical	oeste (265°) a 14 km/h
09	21 oct / 10:00	12.9	97.5	325 km al sur-suroeste de Puerto Ángel, Oax. 515 km al sur-sureste de Acapulco, Gro.	65/85	Tormenta Tropical	oeste (270°) a 19 km/h
10	21 oct / 13:00	13.0	98.2	345 km al sur-suroeste de Puerto Ángel, Oax. 450 km al sur-sureste de Acapulco, Gro.	65/85	Tormenta Tropical	oeste (270°) a 19 km/h

EL SIGUIENTE AVISO SE EMITIRÁ A LAS 16:15HRS TIEMPO DEL CENTRO O ANTES SI OCURREN CAMBIOS SIGNIFICATIVOS

Pronosticador: Jesús Carachure

Revisó: Elizabeth Ramos